

排気型24時間換気ファン    グリーンファン    MVS-10/B3W,B6W仕様書


1	換気システム一般仕様		
1-1	適用範囲：	貴社に納入する排気型24時間換気ファンおよびコントローラーについて適用する。	
1-2	型式名：	MVS-10/B3W,B6W	
1-3	換気方式：	第三種セントラル方式によって住宅全体のシステム換気を基本とする。	
1-4	給気方式：	外気を壁に取り付けた給気口から取り入れる。	
1-5	排気方式：	室内天井グリルから汚染空気をφ90およびφ125ダクトを通して吸い込み、本換気ファンからφ125ダクトを通して屋外に排出する。	

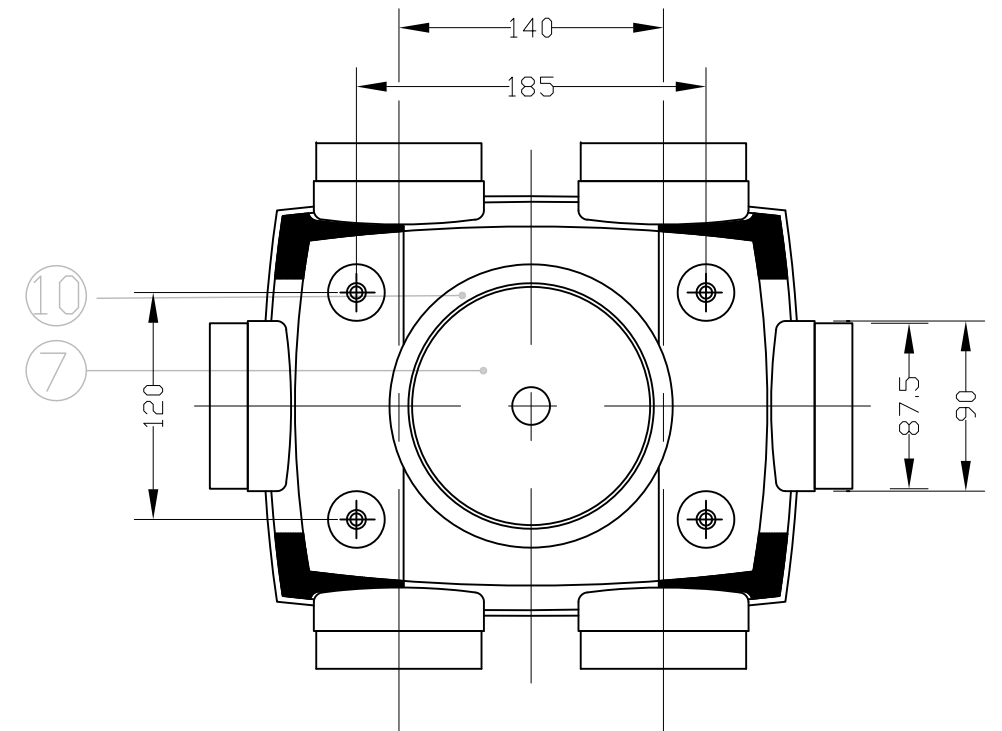
2	換気システム本体一般仕様		
2-1	寸法・形状：	別紙外観図による	
2-2	機種名：	MVS-10/B3W,B6W	
2-3	定格電圧：	単相200V    50/60Hz	
2-4	モーター形式：	VBS0190RSLBZ / EC(高性能DC)モーター	
	絶縁種別：	B種    130℃以下	
2-5	ファン形式：	シロッコファン    1基	
2-6	運転機能：	連続運転    3段切替および、無段階ダイヤル式	
2-7	設置状態：	小屋裏、壁および天井懐固定	
2-8	設置寸法：	本体ダクト接続口、取付金具含    幅340×高260×奥330mm	
2-9	質量：	MVS-10/B3W    3.5kg	B6W    3.6kg

3	換気仕様(50/60Hz)	最小Step.1	最大Step.18
3-1	風量(0Pa時)：	140m3/h	450m3/h
3-2	最大機外静圧：		355Pa
3-3	静圧-風量特性：	別紙P-Q特性曲線参照	
3-4	騒音値：	23.0dB(24.1dB)	54.9dB(53.4dB)    ( )はB3W
3-5	消費電力：	5.2W	83W

4	安全装置		
4-1	温度過熱防止：	温度過熱防止ファンモーター    温度フューズ130℃    停止	
4-2	過電流防止：	モーター回路    最大電流が2A、電圧が250V以上	

ジェイベック株式会社

	訂番	変更内容	年月日	氏名	仕様書番号	承認	審査	作成
変更履歴	2	騒音値データ修正	2025/10/21	齋藤	D-003			



型 式	MVS-10/B3W	MVS-10/B6W
定格電圧	単相 200V	単相 200V
周波数	50/60Hz	50/60Hz
消費電力(50Hz)	5.2-83.0W	5.2-83.0W
消費電力(60Hz)	5.2-83.0W	5.2-83.0W
定格電流	0.5A	0.5A
風量(50Hz)	450m <sup>3</sup> /h(フリー)	450m <sup>3</sup> /h(フリー)
風量(60Hz)	450m <sup>3</sup> /h(フリー)	450m <sup>3</sup> /h(フリー)
最大静圧	356Pa	356Pa
騒 音	22.6-48.3dB	18.0-51.2dB
捲線温度	74℃以下	74℃以下
絶縁抵抗	100MΩ以上(DC500V)	100MΩ以上(DC500V)
耐電圧	DC1500V 1分間	DC1500V 1分間
質 量	3.5kg	3.6kg
寸 法	340×278×330mm	340×260×330mm
適用呼び径	φ125mm	φ125+90mm
回転数	3150rpm/定格	3150rpm/定格

品番	名 称	数量	材 質	備 考
1	フェースカバー	1	ABS樹脂	化粧カパー
2	フェースポケット	1	ABS樹脂	取説用
3	表ガイドンス		ABS樹脂	本体カパー
4	裏ガイドンス	1	ABS樹脂	
5	ロック	1	ABS樹脂	脱着フック
6	エアーBOX	1	ABS樹脂	チャンバーボックス
7	整流盤	1	ABS樹脂	
8	モータープレート	1	ABS樹脂	保持用
9	モーターファン	1	スチール	
10	リングパッキン	1	EPDM	ゴムクッション
11	フェースボルト	2	スチール	固定ボルト
	ディップSW基盤	1		スターター用
	付属ビスセット	1	スチール	受けナット付
	電源線5芯	1	銅線	
	ワッシャー	4	スチール	座金
	モーター固定ビス	4	スチール	

材 質	別記							
備 考	付属品：取説,固定ビス4本φ4×30（カールプラグ付）,開度ゲージ							
品 名	グリーンファン/B6W				ジェイベック株式会社			
型 番	MVS-10/B6W							
承 認	検 図	製 図	設 計	第3角図法		尺 度	作成日付	図 番
		斎藤	斎藤			1：4	R7.4.21	001

USER  
F  
E  
D  
C  
B  
A

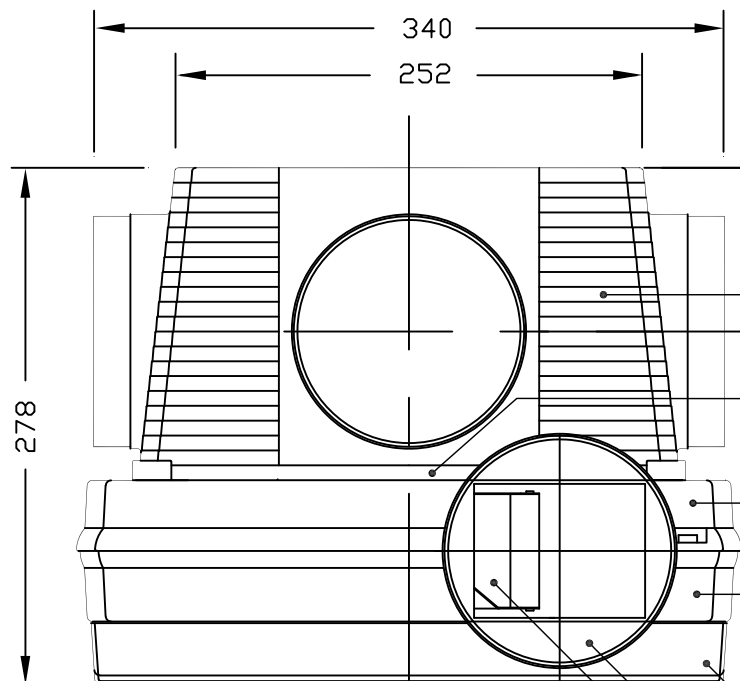
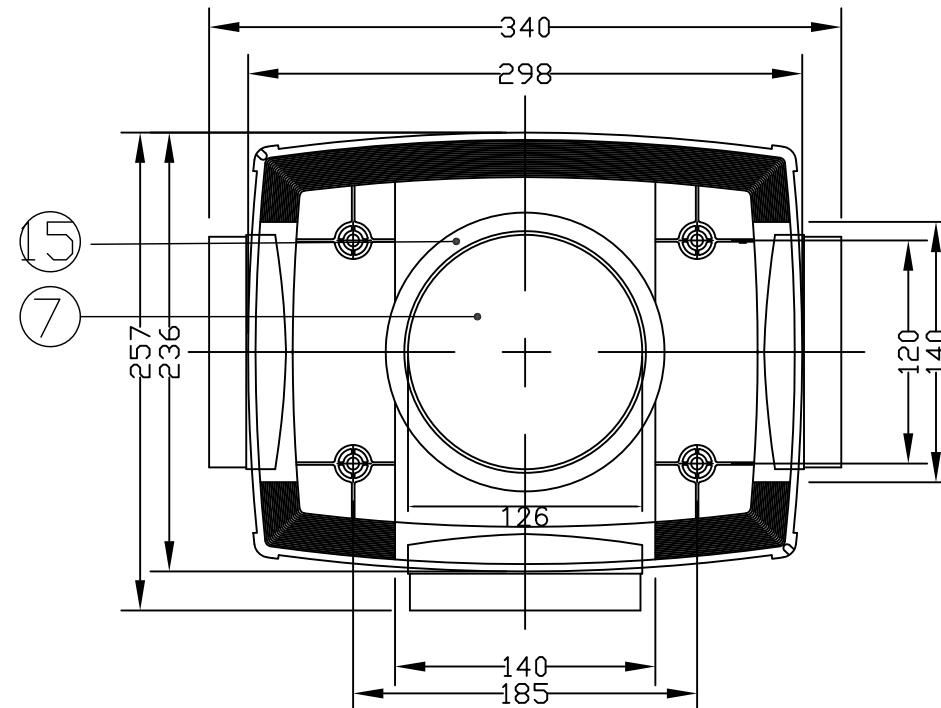
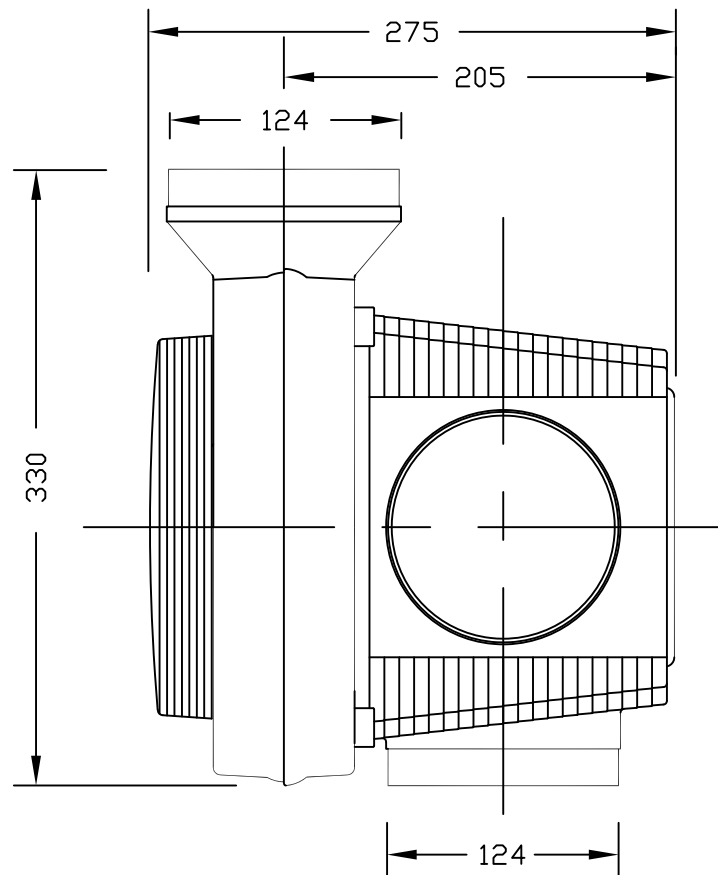
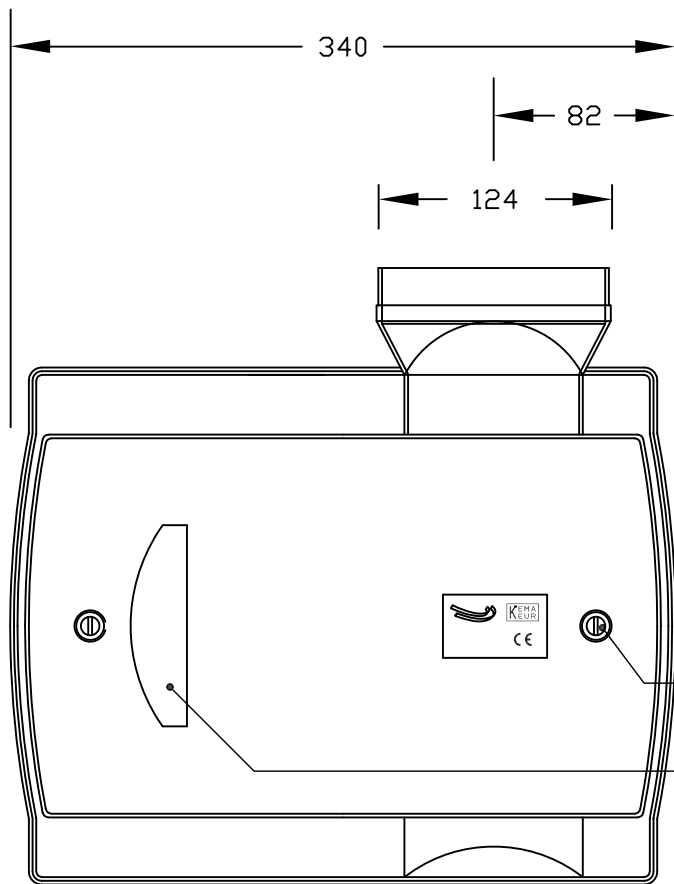
REVDATE  
F  
E  
D  
C  
B  
A

FN  
A  
B  
C  
D  
E  
F

製品仕様図

セントラル換気システム部材

1/25



型 式	MVS-10/B3W	MVS-10/B6W
定格電圧	単相 200V	単相 200V
周波数	50/60Hz	50/60Hz
消費電力(50Hz)	5.2-83.0W	5.2-83.0W
消費電力(60Hz)	5.2-83.0W	5.2-83.0W
定格電流	0.5A	0.5A
風量(50Hz)	450m3/h(フリー)	450m3/h(フリー)
風量(60Hz)	450m3/h(フリー)	450m3/h(フリー)
最大静圧	356Pa	356Pa
騒 音	22.6-48.3dB	18.0-51.2dB
捲線温度	74℃以下	74℃以下
絶縁抵抗	100MΩ以上(DC500V)	100MΩ以上(DC500V)
耐電圧	DC1500V 1分間	DC1500V 1分間
質 量	3.5kg	3.6kg
寸 法	340×278×330mm	340×260×330mm
適用呼び径	φ125mm	φ125+90mm
回転数	3150rpm/定格	3150rpm/定格

品番	名 称	数量	材 質	備 考
1	フェースカバー	1	ABS樹脂	化粧カバー
2	フェースポケット	1	ABS樹脂	取説用
3	表ガイダンス	1	ABS樹脂	本体カバー
4	裏ガイダンス	1	ABS樹脂	
5	ロック	1	ABS樹脂	脱着フック
6	エアークラップ	1	ABS樹脂	チャンバーボックス
7	整流盤	1	ABS樹脂	
8	モータープレート	1	ABS樹脂	保持用
9	モーターファン	1	スチール	
10	リングパッキン	1	EPDM	ゴムクッション
11	フェースボルト	2	スチール	固定ボルト
	ディップSW基盤	1		スターター用
	付属ビスセット	1	スチール	受けナット付
	電源線5芯	1	銅線	
	ワッシャー	4	スチール	座金
	モーター固定ビス	4	スチール	

材 質	別記							
備 考	付属品：取説,固定ビス4本φ4×30（カールプラグ付）,開度ゲージ							
品 名	グリーンファン/B3W				ジェイベック株式会社			
型 番	MVS-10/B3W							
承 認	検 図	製 図	設 計	第3角図法		尺 度	作成日付	図 番
		斎藤	斎藤			1：4	R7.4.21	001

グリーンファンP-QおよびW-Q特性曲線 50/60Hz共通

A

B

C

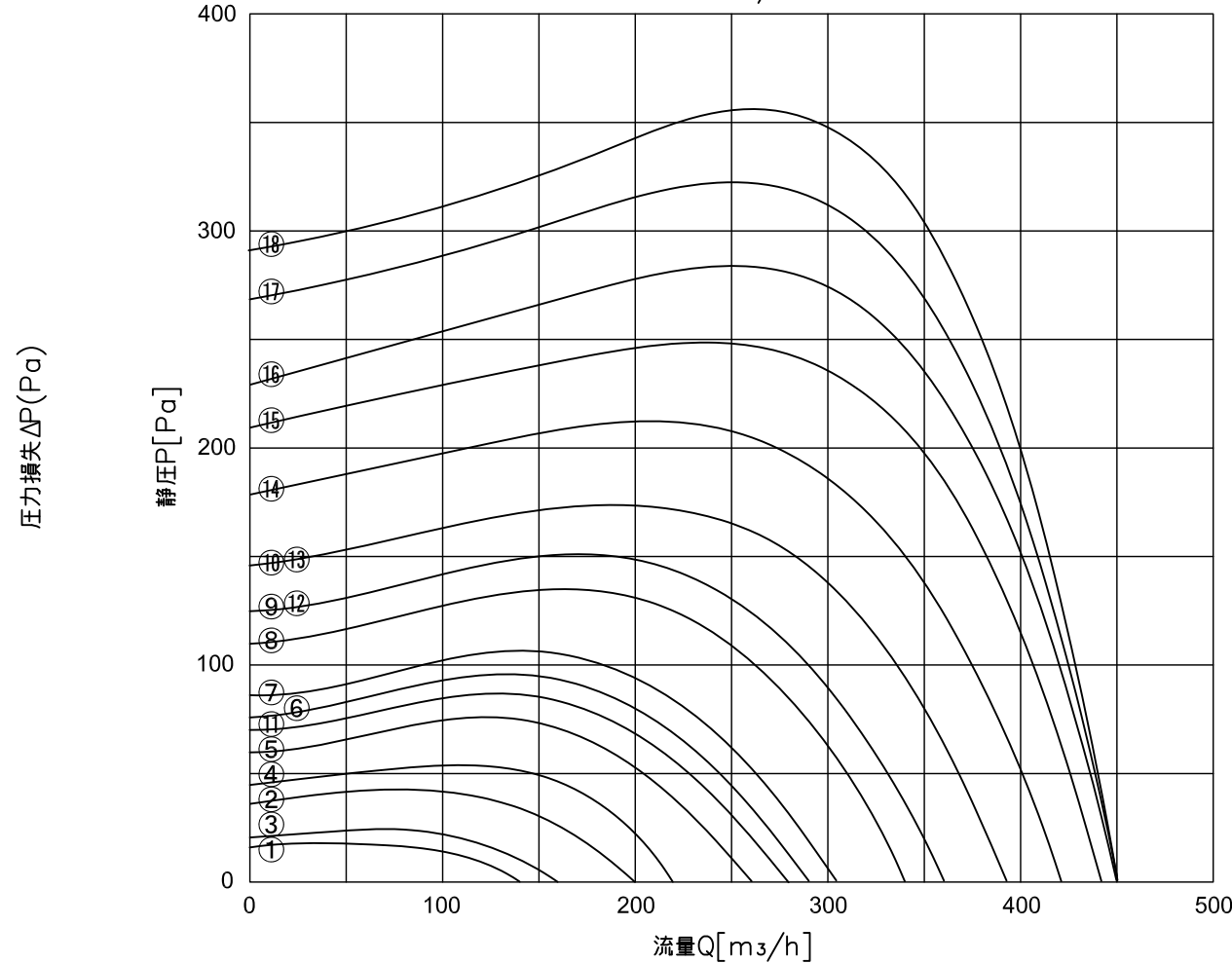
FNAME  
D

REVDATE  
E

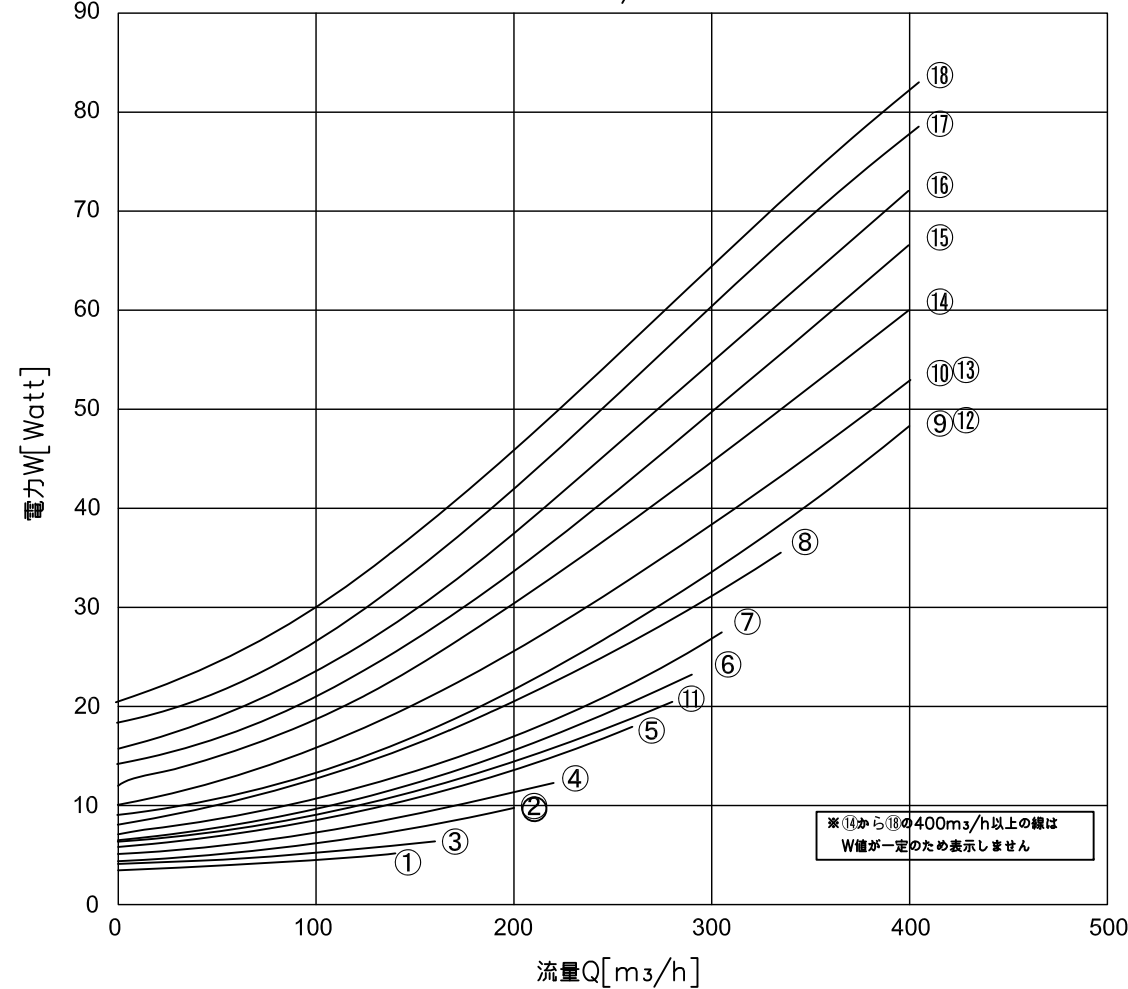
F

USER

グリーンファンMVS-10/B6W P-Q曲線図



グリーンファンMVS-10/B6W W-Q曲線図



A

B

C

D

E

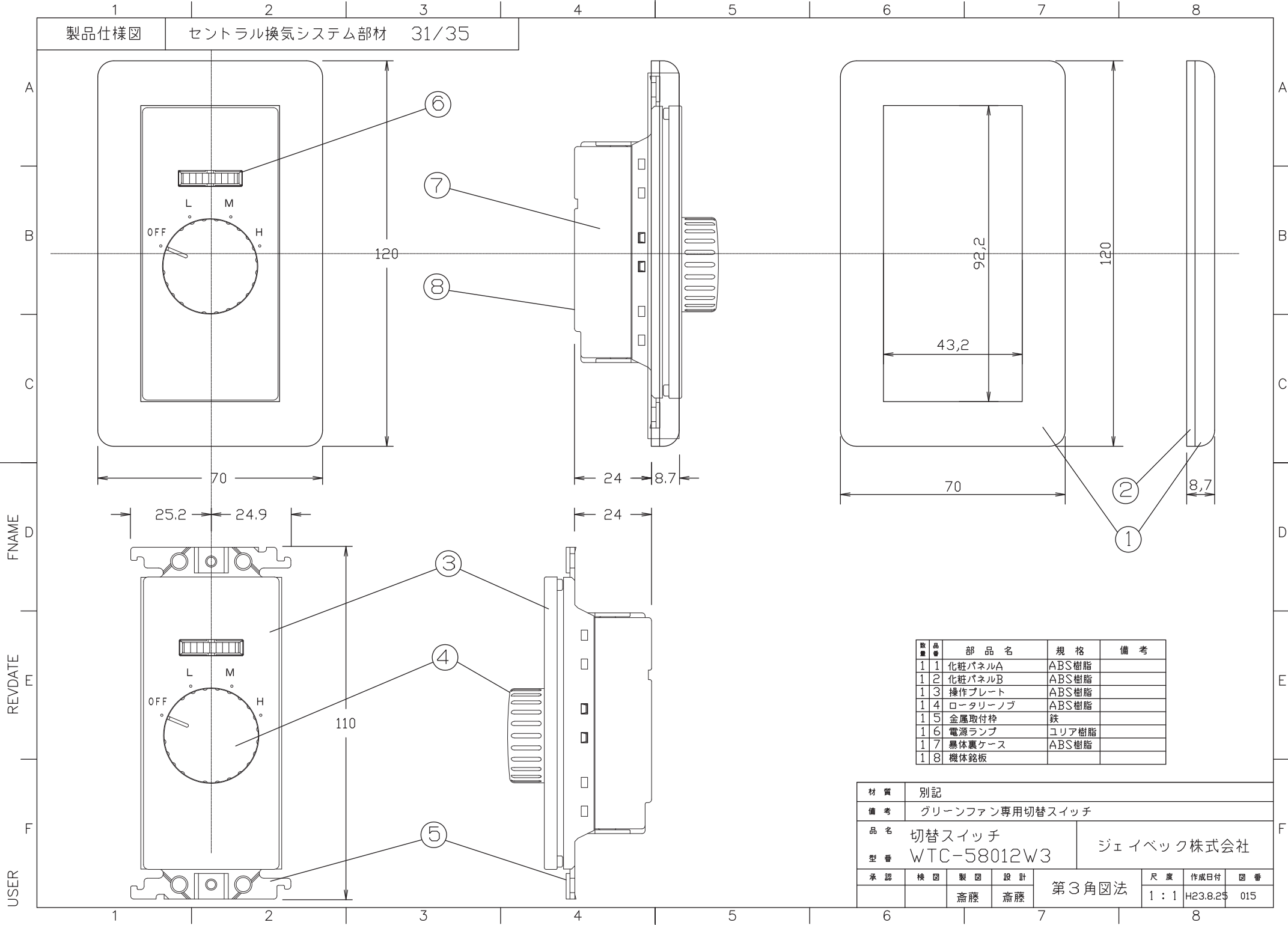
F

	最大風量 (m3/h)	有効換気量 (m3/h)	静圧 (Pa)	消費電力 (W)	騒音(dB) B6X	騒音(dB) B3X	定格電圧 (V)	定格周波数 (Hz)	質量 (kg)	適応ダクト 呼び径 (mm)
	140	140	0	5.2	23.0	24.1	単相200	50/60	3.6(B6W) 3.5(B3W)	吸気口 φ 90&125  排気口 φ 125
Step2<弱>	195	195	0	9.8	33.1	34.3				
Step6<中>	290	290	0	23.2	43.4	43.3				
Step13<強>	390	390	0	60.5	50.6	50.5				
Step18<最大>	450	450	0	83.0	54.9	53.4				

風量特性はJIS C 9603に基づくいた測定です。  
消費電力は0Pa換気時の値です。  
騒音は無響音室における0Pa換気時の値であり、測定  
位置は下方1mの値です。  
数値は測定値であり、性能を保証するものではありません。

この製品は、24時間換気を目的としたファンです。

グリーンファンP-QおよびW-Q特性曲線									
備考									
品名		グリーンファン/B6W				ジェイベック株式会社			
型番		MVS-10/B6W							
承認	検図	製図	設計	第3角図法			尺度	作成日付	図番
		斎藤	斎藤				1:4	R7.10.21	001



数量	品番	部 品 名	規 格	備 考
1	1	化粧パネルA	ABS樹脂	
1	2	化粧パネルB	ABS樹脂	
1	3	操作プレート	ABS樹脂	
1	4	ロータリーノブ	ABS樹脂	
1	5	金属取付枠	鉄	
1	6	電源ランプ	ユリア樹脂	
1	7	黒体裏ケース	ABS樹脂	
1	8	機体銘板		

材 質	別記									
備 考	グリーンファン専用切替スイッチ									
品 名	切替スイッチ					ジェイベック株式会社				
型 番	WTC-58012W3									
承 認	検 閲	製 図	設 計	第 3 角 図 法		尺 度	作成日付	図 番		
		斎藤	斎藤			1 : 1	H23.8.25	015		

