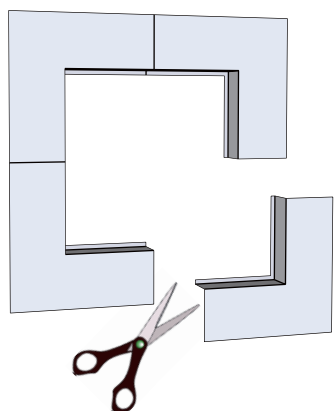


この度は、開口部廻りの気密材、「コーナーセイバー」をお求めいただきありがとうございます。安全にお使いいただくため、施工前に本紙を必ずお読みのうえ、正しく施工してください。

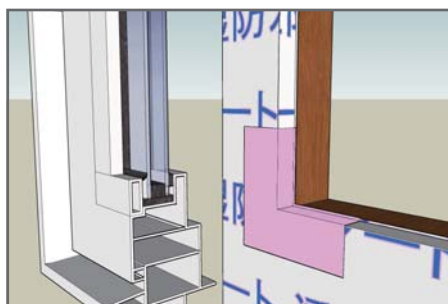
## □商品説明

窓廻りの防水・気密性を長期的に保つことは容易ではありません。防水処理は意外に難しく、防水テープだけでは長期的に不安です。コーナーセイバーはそんな防水・気密化施工を簡単にし、確実に防水・気密処理が完了します。ポイントは室内側の水返しの立ち上げ。5mmほどの立ち上げで防水・気密性を格段にアップさせます。また、柱、梁の気密材にも応用できます。

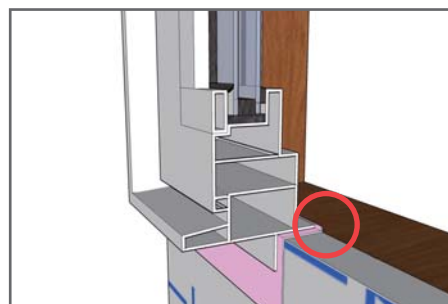
## □施工方法



窓廻りでコーナーセイバーを使用する際は、切り目によって4分割して使用します。



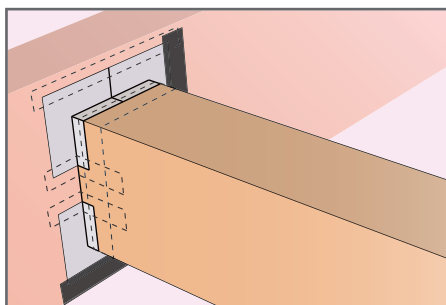
サッシ取付前にコーナーセイバーを防水気密テープで固定します。その上からサッシを止めつけます。



サッシを取り付ける際、5mmの水返しが立ち上がるようにします。



本品には室内側に5mmの水返しが付いており、高い防水性能を実現しています。



応用方法として、柱や梁の気密カバーとしても利用できます。柱寸法に合わせてカットすることで、さまざまな寸法に調整できます。

- 品名  
コーナーセイバー
- 寸法  
厚30mm×縦340mm×横340mm  
シート厚0.4mm
- 入数  
20枚/ケース
- 材質  
耐候性ポリプロピレン
- 色  
自然色(透明)