

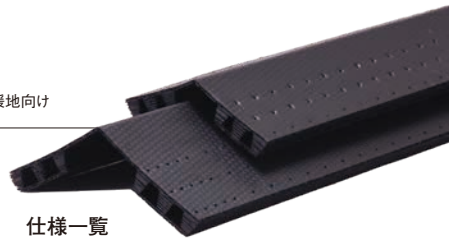
# 棟掃気シリーズ

関東・西日本の切妻屋根などに

棟掃気ガラリ「New テッペン/New テッペン WideType」  温暖地向け

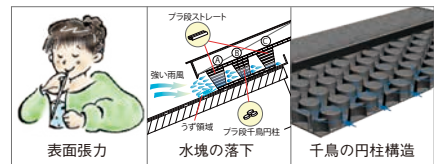
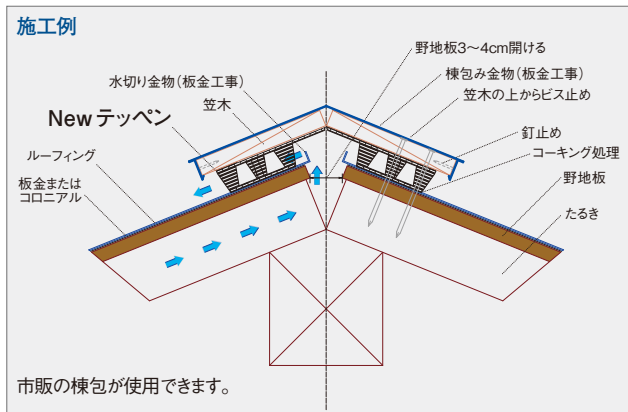
## New テッペン®

熱気と湿気を排出する圧倒的な掃気量により小屋裏の温度を外気温に近づけ、除湿効果で躯体の木材は常時乾燥するため、カビの発生や腐朽が抑えられます。また、雨や雪の吹き込みを3つのブロック層(下図参照)で防ぐので、特に雨風の強い本州以西には有効です。  
**特長** ●他社の追随を許さない2~10倍の掃気量 ●雨の浸入限界は市販品の2倍以上(50m/sec) ●片幅150mmの幅広「ワイドタイプ」も別途用意 ●急勾配屋根にも設置可能 ●市販の棟包が使用可能



### 仕様一覧

- 品名…New テッペン(3.5~6寸勾配用)  
New テッペンワイドタイプ(5.5~10寸勾配用)
- 寸法(厚×幅(片面)×長)…  
24×220(110)×1820mm  
24×300(150)×1820mm(ワイドタイプ)
- 有効換気面積…524cm<sup>2</sup>/本、288cm<sup>2</sup>/m
- 住宅金融支援機構基準対応天井面積…  
83m<sup>2</sup>/本
- 有効開口面積αA(cm<sup>2</sup>)…5.895×Q<sup>0.2151</sup>×2
- 材質…耐候性ポリプロピレン
- 入数…5本入り/1ケース
- 定価(税抜)…43,000円/ケース(8,600円/本)



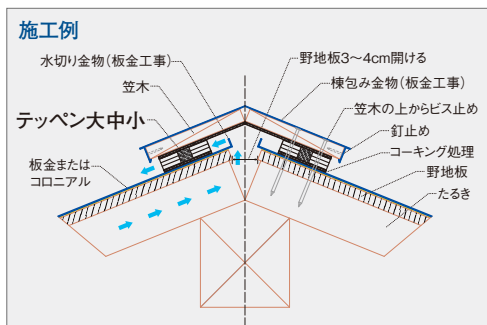
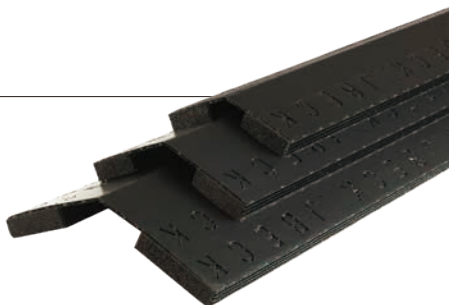
東北・北海道の切妻屋根などに

21世紀の棟掃気ガラリ「テッペン大/中/小」  寒冷地向け

## テッペン大中小®

雨・雪の吹き込みは、空気を通し水は通さない繭(まゆ)のように縦横に入り組んだ繊維“3次元不織布”によって防止。抜群の掃気量を維持しながら粉雪の吹き込みを完全に防ぐため、吹雪の多い東北や北海道に最適です。サイズを3種類取り揃え、屋根勾配が大きい場合でも十分な換気開口を得ることができます。

**特長** ●市販品の4倍を軽く超える段違いの掃気量 ●屋根勾配に対応して大・中・小の使い分けが可能 ●小屋裏内外温度差5℃を目指すパッシブ3次元不織布 ●雨の浸入限界は市販品の3倍以上(45m/sec) ●吹雪の浸入をパーフェクトに防止 ●抜群の作業性(超軽量で切断・釘打も簡単)



### 仕様一覧

- 品名…テッペン小(3.5~4寸勾配用)、テッペン中(3.5~6寸勾配用)、テッペン大(5.5~10寸勾配用)
- 寸法(厚×幅(片面)×長)…21×180(90)×1820mm(テッペン小)  
21×220(110)×1820mm(テッペン中)、21×300(150)×1820mm(テッペン大)
- 有効換気面積…557cm<sup>2</sup>/本、306cm<sup>2</sup>/m ●住宅金融支援機構基準対応天井面積…89m<sup>2</sup>/本
- 有効開口面積αA(cm<sup>2</sup>)…13.388×Q<sup>0.157</sup>×2 ●材質…耐候性ポリプロピレン+3次元不織布
- 入数…5本入り/1ケース ●定価(税抜)…43,000円/ケース(8,600円/本)